

Hanwha **DeluxeTile**

Hanwha DeluxeTile Collections Creative Environmental Solutions **VCTile**

■ 규격 및 포장

- 디럭스 : 2mm(T)×300mm(L)×300mm(W), 55Pcs/Box(4.95m²)
3mm(T)×300mm(L)×300mm(W), 37Pcs/Box(3.33m²)
3mm(T)×450mm(L)×450mm(W), 16Pcs/Box(3.24m²)
- 디럭스골드, MVP : 3mm(T)×450mm(L)×450mm(W), 16Pcs/Box(3.24m²)

■ 용도

- 업무, 상업시설 : 사무실, 아파트 공장 등
- 공공, 교육시설 : 학교, 강의실, 도서관, 병원, 교회 등

■ 특징점

- 경제성과 실용성이 뛰어난 바닥재의 고전으로 내마모성, 내구성이 뛰어나 유지관리가 간편하며 마모시에도 마블무늬가 그대로 유지됩니다.
- 세련된 색상과 독특한 마블 질감의 바닥장식재로 고급매장 및 인테리어트빌딩 등을 더욱 아름답고 품위있게 연출해 드립니다.
- 다중층 마블칩의 자연스런 조화로 개성 있는 패션공간을 연출하고, 오래 사용해도 변형 및 번색이 없는 고품질 바닥장식재입니다.

■ 시공전 주의사항

- 난방이 가능한 장소는 필히 바닥에 7~14일간 난방을 실시하고, 비난방일 경우에는 충분한 양생기간을 확보하여 습기를 제거한 후 시공하여 주십시오.
- 바닥 오염물질(오일, 페인트, 착색도료 등)은 제품표면에 진이되므로 반드시 제거하여 주십시오.
- 육안으로 판별되는 바닥 크랙은 보수제로 밀히 보수하여 주십시오.
- 요청부분 및 모르타르 가루(모래)는 표면전사 및 접착을 저해하므로 반드시 제거하여 주십시오.
- 바닥면은 완전 건조(흡수율 : 고주파 측정기로 측정시 4.5%이내)해 주십시오.

■ 시공시 주의사항

- 시공할 제품이 반드시 동일 LOT인지 확인하십시오.
- 타일 시공시 반드시 당시 지정 접착제를 사용하여야 합니다. 지정 접착제를 사용하지 않아 발생한 하자에 대해서는 당사가 책임을 지지 않습니다.
- 시공전 당시의 시공시 주의사항을 반드시 읽어 주십시오.

▶ 지정 접착제 현황

구분	주성분	Open Time	가사시간
수성 접착제	아크릴	약 20~30분	3~6시간

■ 시공후 주의사항

- 시공후 최소 24시간 이상 실내 온도를 18~30℃를 유지시켜 주십시오.
- 시공후 5시간 이내 타일이 바닥에 완전히 정착될 수 있도록 Roller 등으로 충분히 압착하여 주십시오. (압착이 안 되면 들뜸의 원인이 될 수 있습니다.)
- 시공후 72시간 이내에 Wax coating을 피해 주십시오. (접착제가 완전 경화되기 전에 Wax coating시 제품 틈 사이로 침투하여 들뜸 발생의 원인이 됩니다.)
- 제품 표면 오염 부위의 청소시 아세톤이나 시너 등 강한 용제를 사용하지 마시고 알코올로 제거하여 주십시오.



▲ 대상 D-POLIS 시공현장

■ Size

- Deluxe : 2mm(T)×300mm(L)×300mm(W), 55Pcs/Box(4.95m²)
3mm(T)×300mm(L)×300mm(W), 37Pcs/Box(3.33m²)
3mm(T)×450mm(L)×450mm(W), 16Pcs/Box(3.24m²)
- Deluxe Gold, MVP : 3mm(T)×450mm(L)×450mm(W), 16Pcs/Box(3.24m²)
- ASTM E648(Average Critical radiant flux of 1.1watts/cm²)

■ Uses

- Commercial Area : office, factory, etc.
- Public, Educational Facilities : School, Classroom, Library, Hospital, Church, etc.

■ Characteristics

- Highly economical and excellent in durability.
- Wear resistant, anti-discoloration and anti-distortion.
- Creating unique areas with colorful marble chips.

■ Before installation

- Subfloor should be maintained at the proper temperature before installation.
- Otherwise, get room dried out sufficiently in order to eliminate any moisture.
- Contaminants on the floor such as varnish, paint or coloring should be removed to prevent staining on the product surface.
- Any visible crack on the floor should be repaired with sealant before installation.
- Unevenness, mortar debris or grit should also be removed to ensure proper adhesion.

■ During installation

- Check whether the product is the same LOTS.
- Be sure to use Hanwha recommended adhesives for tile installation, Hanwha is not responsible for air-pocket or other such problems caused by using untested adhesives.
- Be sure to read cautions before installation.

▶ Hanwha-recommended adhesives

Type	Major component	Open Time	Pol file
Water-based	Acrylic	about 20~30min	3~6hrs

■ After installation

- Keep a room temperature at 18~30℃ for at least 24 hours after installation.
- Sufficiently compress with a roller to perfectly glue a tile on the floor with 5 hours after installation.(if not compressed, the floor may get loose.)
- Avoid a wax coating within 72 hours after installation.
- Stains can be removed with rubbing alcohol. Do not use acetone, thinner or other strong solvents to clean the product.

■ 품질인증서



탄소배출량
(Carbon Footprint Labeling Certification)



친환경인증
(Eco-labeling Certification)



한국표준규격
(Korea Standards)



BEST

Winter sonata 1120



NEW

City life 1131



NEW

Romantic Beige 1130



NEW

Gold Brown 1132

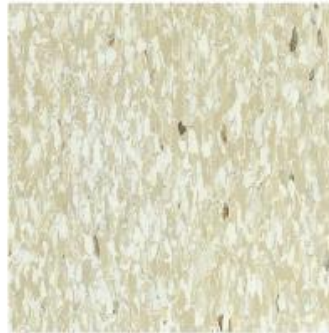


BEST

Shanghai dream 196



Silk Road 1102



French canvas 171



Hawaii sand 173



Milano white 1117



New York street 1106



BEST

London fog 157

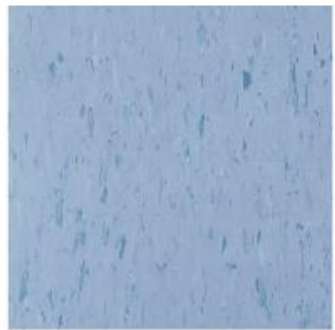


Seattle midnight 1107



BEST

Seoul wind 154



Napoli 1109



Praha moonlight 1121



Winter nights 1197

디럭스골드 | Deluxe Gold

• 3mm(T)×450mm(L)×450mm(W), 16Pcs/Box(3.24m²)



Chiffon cake 738



Peach mousse 739



BEST Cookie & Cream 726



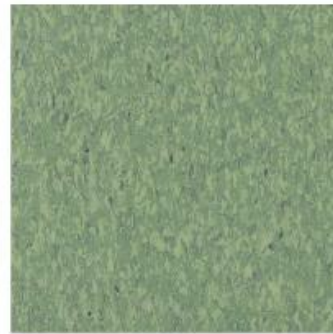
BEST Eiffel tower 727



Biscuit 722



Soul mate 740



Forest 741



Walnut pie 724

엠브이피 | MVP 전도성 | Conductive

• 3mm(T)×450mm(L)×450mm(W), 16Pcs/Box(3.24m²)

• 전도성 : 600mm×600mm 주문제작



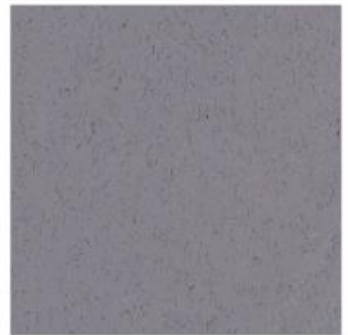
BEST Alaska 801



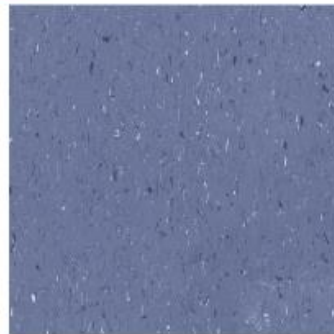
BEST Cereal 802



Pompeii 815



Urban gray 824



Florida sky 822



German black 807



전도성 HCD 501



전도성 HCD 503

■ 규격

- 크기 : 3mm(T)×450mm(L)×450mm(W), 16Pcs/Box(3,24m²)
(600mm×600mm 주문제작)

■ 용도

- 전자제품 조립 LINE 및 TEST ROOM
- 컴퓨터 및 전자설비 ROOM, PC방
- ACCESS FLOOR 마감용
- 인텔리전트 빌딩 CONTROL ROOM
- 전학국, 통신기자국, 발전소 등의 CONTROL ROOM
- 가연성 폭발물 취급장소
- TEST ROOM 등 정전기의 피해가 예상되는 지역

■ 전기특성

- 당사 공급 전도성 접착제로 시공시 영구적인 전기 전도 기능성을 보유합니다.
- ASTM F150의 전기적 물성을 충족합니다.
- 표면저항 : 2.5×10⁴Ω - 1.0×10⁶Ω, 500V

■ 일반특성

- Chip을 압연하여 성형한 타일로 표면이 미모되어도 원래의 색상과 모양을 오랫동안 유지하며, 치수 안정으로 수축 팽창이 거의 없고, 내충격성, 내마모성, 내구성, 내연성이 뛰어납니다.
- 한화 전도성 접착제 사용시 별도의 동선 시공없이 간편하게 시공이 가능합니다.
(단 바닥 표면의 요철이나 기타 문제시 전도성 향상을 위해서는 동선 시공이 바람직합니다.)
- 웰딩 시공을 하지 않아도 수축이나 변형이 없습니다.

■ 시공시 주의사항

1. 바닥 정리 및 준비
 - a. 오염물 완전제거 b.바닥 균열 마감 c.바닥표면 균일해(요철부분 반드시 제거)
 - d. 바닥 완전 건조(함수율 : 고주파 측정기로 측정시 4.5% 이내)
2. 한화 전도성 접착제 도포(OPEN TIME : 10~20min)
(한화 전도성 접착제 : 수성 아크릴계로 작업성이 좋으며 전기 기능성이 우수함)
3. 타일 압착 시공
4. 반드시 접지 실시
5. 당사 지정 전도성 WAX 코팅
한화 전도성 접착제 및 당사 지정 전도성 WAX를 사용하시고 그림과 같이 반드시 접지를 실시 해야만 전도성 물질을 매우 우수하게 유지할 수 있습니다.
(공급 또는 지정되지 않은 부지재 사용으로 인한 피해는 당사에서 책임지지 않습니다.)

■ 시공 부자재

- 한화 전도성 접착제 : 공장 입고 후 제품 출하시 당사에서 동시 출하 공급
- 전도성 WAX : 당사 지정 한화 전도성 WAX
- 동판 : 전도성 타일 시공용 통테이프 사용

■ 유지관리

- 일상적인 세척을 위해서는 중성세제를 사용하고 세척 후에는 반드시 세제성분을 완전히 제거하시고 당사 지정 전도성 WAX를 도포하십시오.
- 사용 중 심하게 오염된 부분은 적당한 연마제를 사용하여 가볍게 문지르고 1회의 절차를 수행합니다.

■ Size

- Size : 3mm(T)×450mm(L)×450mm(W), 16Pcs/Box(3,24m²)
(600mm×600mm : Custom-made)

■ Uses

- Internet cafe, Computer room
- Access Floor Finishing
- Intelligent Building, Control Room
- Control room of power stations, phone base centers, etc
- Places where people handle flammable explosives
- Test rooms or any place that might be damaged with static

■ Electrical Characteristics

- Maintaining the permanent electrical conductivity with the Hanwha L&C conductive adhesive.
- Satisfying with the electrical properties of ASTM F150.
- Surface Resistance : 2.5×10⁴Ω - 1.0×10⁶Ω, 500V

■ Characteristics

- Impact resistant, wear resistant, anti-flammable and highly durable in quality.
- Desirable to install tiles with copper strips and Hanwha L&C conductive adhesive.
- A high rating for dimensional stability and compressive strength.

■ Installation

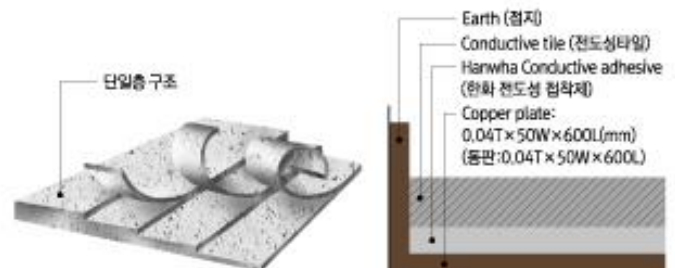
1. Clean the floor and prepare for the installation
 - a) Remove dirt b) Fill in the crack. c) Make the flooring flat d) Dry out the flooring
2. Apply the Hanwha Conductive Adhesive on the flooring (Open Time : 10~20min)
(Hanwha Conductive Adhesive : the acrylic adhesive that is for the conductive tiles)
3. Install the tiles with the pressure
4. Please be sure to use copper ground strips
5. Wax coating : Make sure to use the conductive wax that Hanwha L&C recommends.
Also, always use copper ground strips like the picture.

■ Accessories

- Hanwha L&C Conductive Adhesive
- Conductive Wax that Hanwha recommends
- Copper stripping that Hanwha recommends

■ Maintenance

- Please use the neutral detergent, and after then, use the conductive wax that Hanwha L&C recommends.
- Use the abrasive gently for staining out



Hanwha DeluxeTile

Hanwha DeluxeTile Collections Creative Environmental Solutions **VCTile**



- 본 사 서울특별시 중구 을지로5길 26 미래에셋센터원 7층 한해.&C
상재사업부 타일영업팀 ☎02)6364-7637 Fax:02)6364-7608
7F, Center1, 26, Eulji-ro 5-gil, Jung-gu, Seoul, 100-210, Korea
- 지 사 경남: 부산광역시 남구 자성로 152 한일오피스빌 1911호 ☎051-630-8024
경북: 대구광역시 북구 유통단지8길 111 ☎053-383-8923
충청: 대전광역시 서구 문예로 137 KT&G건물 4층 ☎042-496-9101
호남: 광주광역시 서구 대남대로 465 상공회의소 4층 ☎062-368-8184
- 영업소 마산: 경상남도 창원시 의창구 창원대로 383번길 22-47 명빌딩 406호 ☎055-265-9562
- 공 장 L-Tech 세충사업장(부강1공장): 세종시 부강면 부강금호로 37 ☎044-279-8224

고객 상담실 | 수신자 요금부담 **080-729-8272**